



تصميماتنا الإبداعية تصل عنان السماء

عندما يتعلق الأمر بتصميم المطارات والإشراف على تنفيذها في مصر ... جماعة المهندسين الاستشاريين لها دور السبق والريادة

تعد جماعة المهندسين الاستشاريين (ج م أ) في الوقت الحالي الشريك الرئيسي بدون منافس في مجال تطوير المطارات المصرية الكبرى وذلك بعد اختراقها لقطاع الطيران عام ١٩٧٥، ومن المطارات الكبرى التي قامت ج م أ بتطويرها مطار القاهرة الدولي ومطار برج العرب ومطار النزهة بالإسكندرية ومطار مرسى علم الدولي بالبحر الأحمر، وتشمل الخدمات التي تقدمها ج م أ في هذا المجال التجديدات الرئيسية للمطارات وتوسيع سعة المساحات الخاصة بالطائرات والممرات/ مباني الركاب ومحطاتها وصولاً إلى تنفيذ مشروعات متطورة بالمطارات.

وتحرص ج م أ على الاستثمار في الاتجاهات الإيجابية المتوقعة بقطاع الطيران العالمي، ويعد صاحب العمل - الشركة المصرية القابضة للمطارات والملاحة الجوية - بمثابة الشركة الرئيسية لتطوير المطارات في مصر، وقد قامت مؤخراً بتوقيع اتفاقية السماوات المفتوحة والتي من المنتبأ أن تؤدي إلى دفع عجلة التنمية ونمو حجم المسافرين الدوليين في المطارات المصرية بالإضافة إلى زيادة حصة مصر في الصناعة العالمية للنقل الجوي، وقد قامت ج م أ بالاشتراك في عدة مشروعات بمطار القاهرة، فهي لا تقوم ببناء مطار مختلف فحسب بل تضع استراتيجية لرفع مكانة المطار ليرتقى ويتميز في مجال النقل الجوي بمنطقة الشرق الأوسط وشمال أفريقيا.

فبمجرد بدء تشغيل مبنى الركاب رقم ٣ بمطار القاهرة الدولي سوف تصل سعة الركاب/ الشحن إلى أعلى سعة للمطارات في القارة الأفريقية، وحيث أن العمل جارٍ في الوقت الحالي بنجاح لإتمام مهمتنا فنحن نفخر بتحقيق مستويات أعلى من الإنجازات من خلال وضع معايير مستقبلية للأنشطة المرتبطة بصناعة الطيران على مستوى العالم.



تصميم سعة مبنى الركاب ٣
بمطار القاهرة الجوى لتصل
إلى ٢١ مليون مسافر سنوياً

أحدث مشروعاتنا...

أخبار...

ترتيب جماعة المهندسين الاستشاريين في مجلة تسجيل الأخبار الهندسية (ENR)

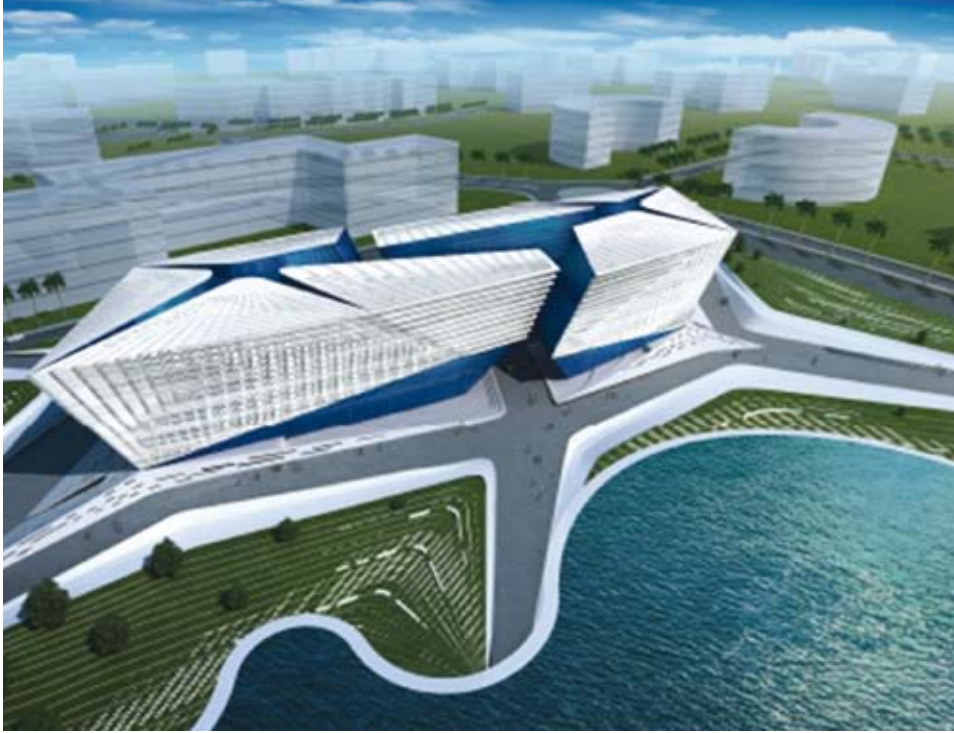
من خلال قيام جماعة المهندسين الاستشاريين بتحقيق إيرادات عالمية تصل إلى ٣٠,٩٠٠,٠٠٠ دولار أمريكي عام ٢٠٠٨ فما زال أكثر من ٥٠٪ من الدخل الإجمالي للشركة من الإيرادات الأجنبية، وقد قفز ترتيب ج م أ في مجلة ENR من ١٥١ عام ٢٠٠٧ إلى ١٤٩ عام ٢٠٠٨ إلى أن حصلت على الترتيب ١٣٥ عام ٢٠٠٩ ضمن أكبر ٢٠٠ شركة عالمية للتصميمات، وتعد ENR مجلة عالمية متميزة يتم توزيعها في جميع أنحاء العالم وتنال ترتيباتها وتحليلها عظيم التقدير داخل الدوائر العالمية للهندسة والتصميمات.

وتعتبر ج م أ هذه المكانة نصراً دولياً ساحقاً حيث أنها تسلفت سلم الترتيب بمجلة ENR وتفوقت في أدائها على الشركات العالمية في التصميمات الهندسية والمعمارية والبيئية، ويوضح التحليل الإحصائي لمجلة ENR إمكانية نمو جماعة المهندسين الاستشاريين باعتبارها بيت استشارات هندسية ومعمارية واستعدادها لحصد تدفقات هائلة من الإيرادات من الأسواق الواعدة للشرق الأوسط وشمال أفريقيا خاصة في مجال المباني العامة والطاقة وشبكات توريد المياه/ مياه الصرف والقطاعات الصناعية والبتر وكيموابة.

افتتاح مقر جماعة المهندسين الاستشاريين بالقاهرة الذكية



يمثل مبنى الشركة بالقاهرة الذكية توسع عمليات ج م أ داخل مصر ومنطقة الشرق الأوسط وشمال أفريقيا في كافة القطاعات الاقتصادية، وهو الأمر الذي يعد خطوة رئيسية للشركة ستؤدي إلى الحفاظ على مزيد من التقدم في الأنشطة والخدمات المقدمة لعملائها المحليين والدوليين.



المبنى الإداري لشركة "سيتادل كابيتال" بالقاهرة الذكية - مصر

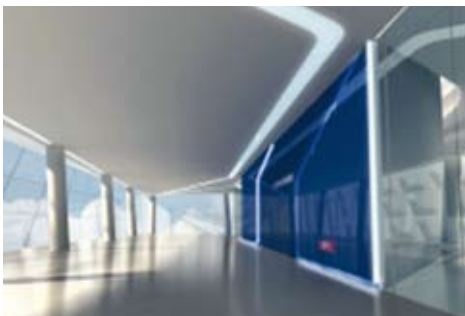
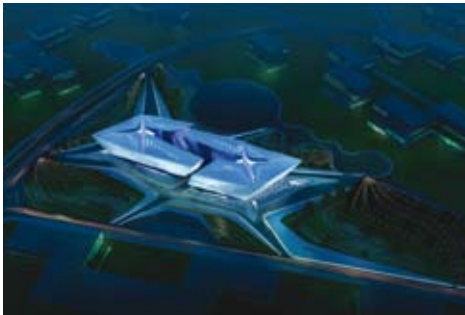
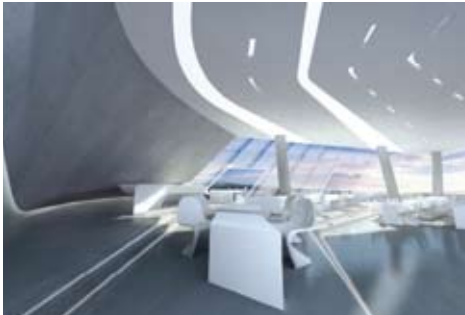
مفهوم غير تقليدي للمباني يضيف قيمة وعمق للقاهرة الذكية

نظراً لخبرتنا الطويلة في التعاون مع أكثر بيوت الخبرة الدولية نجاحاً كانت ج م أ على استعداد تام للعمل مع أفضل المكاتب الاستشارية على مستوى العالم - زاها حديد للاستشارات المعمارية - لإنشاء المبنى الإداري الجديد لشركة "سيتادل كابيتال" بالقاهرة الذكية الكائن بطريق القاهرة الإسكندرية الصحراوى - مصر.

قامت ج م أ بأداء أنشطة تنسيق متعددة المستويات والتخصصات بين خمسة من بيوت الاستشارات العالمية في مجموعة من المجالات المتخصصة، كما كانت الشركة مسؤولة عن ضمان التزام المشروع بكافة القوانين المحلية ومراعاة قواعد السلامة.

ويشكل المشروع تحدياً هندسياً قائماً على فلسفة المباني المفككة، حيث يهدف المشروع إلى نحت هرم متفتح من خلال مباني مغمورة بشكل رائع ويظهر كجوهره تتلألأ في مساحة رحبة يزيد من جمالها البحيرة الصناعية التي تطل عليها المباني.

واجهت المباني محمية من ضوء الشمس المباشر حيث أن اختيار المواد المستخدمة في نظام الواجهات كان يعتمد بشكل أساسي على التكيف الفعال مع العوامل الحرارية والسمعية وأشعة الشمس، والمباني المقامة على مساحة بناء إجمالية قدرها ٤٢٢٨٠ متراً مربعاً مصممة لإمكانية استخدام كل مبنى بشكل مستقل، كما أن جميع المباني لها مداخل ومخارج منفصلة.



فندق و منتجع ميلينيوم – الإمارات العربية المتحدة



فندق على أحدث المستويات العالمية
يطل على البحر من المتوقع أن يصبح
أهم وجهة للسائحين بدولة الإمارات

فندق ومنتجع ميلينيوم بالإمارات مقام أمام شاطئ رملي شاسع يبلغ محيطه ٨٤٠ متراً في مينا العرب برأس الخيمة بدولة الإمارات، وفي حين قامت ج م أ باتباع نفس نظام جنوب المحيط الهادي الذي يوحى بالدفع والخصوصية فإن جميع تصميماتنا تدمج بين فلسفة التميز المطلوبة لشركة فنادق ميلينيوم وكوبثورن وبين أحدث التكنولوجيا المستخدمة عالمياً، ويتكون المنتجع – المقام على شبه جزيرة تم إنشاؤها ضمن تصميم المشروع - من سلسلة شاليهات متفرقة مكونة من دور واحد ومسقفة بالخصوص/الحصير تم بناؤها بحيث تشبه الأمواج، بالإضافة إلى مجموعة قرى سياحية تحتوى على ثلاثمائة غرفة وجناح، كما يوجد بالمنتجع غرف للاستجمام والعلاج المائي الصحي، ومطاعم، ونادى، وحجرة طعام، ونادى للأطفال، وتزلجات مائية، وحمامات سباحة، وموقف للسيارات.

وتتولى ج م أ ضمن مجال العمل الفني للمشروع إعداد تصميمات للأفكار المعمارية والإشراف على تنفيذ كافة الأنظمة.



مساحة المشروع

٥٠,٠٠٠
متر مربع

برج العالم – الإمارات العربية المتحدة

برج العالم اتحاد ليس له مثيل بين الفن والعمارة

وقدم تصميم المصاعد الداخلية لناطقة السحاب لتمكين الزائرين من مشاهدة المناظر الرائعة لتصميمات البرج الداخلية المبتكرة وفقاً لأحدث الأساليب والتكنولوجيا، ومدخل البرج له سقف زجاجي جذاب يغمره بالإضاءة الطبيعية، ومن الجدير بالذكر أن أهم التطويرات الرئيسية التي توضح الرفاهية المذهلة هو تصميم البناء الذى يمثل أعلى فندق فى العالم لخدمة السياحة العالمية، وتوضح واجهة المبنى المنظر الجمالى الرائع للنافذة الزجاجية التى تستغل سبعة أدوار لعرض شاشة إعلانية عملاقة تخلق بجماها لب الناظرين، كما أن قاعدة البرج عبارة عن ١١ دوراً منها خمسة أدوار للبدروم وأربعة أدوار للمحلات، ويحتوى البدروم المكون من خمسة أدوار على مواقف للسيارات وغرف خاصة بالأجهزة الكهروميكانيكية/نظام الصرف الصحى ومكان لتحميل البضائع الخاصة بالمحلات واحتياجات الفندق، وأعلى سبعة أدوار ضمن قاعدة البرج تعمل بمثابة موقف سيارات متعدد الطوابق.

فى مايو ٢٠٠٧ عهدت بيوت الاستشارات الرائدة "سيكى ليمتد" و "إس إم إيه بي ARUP" باليابان إلى جماعة المهندسين الاستشاريين (ج م أ) بتولى تنفيذ هذا الصرح العالمى الفريد من نوعه، ويعد التصميم الإبداعى لبرج العلم فى إمارة دبي واحداً من المشروعات العديدة التى قام فرع ج م أ دبي بتنفيذه حتى الآن، وبرج العلم الذى يعد ضمن أعلى أبراج العالم يضيق تدريجياً كلما ارتفع قبل أن يتفتح فى شكل ستة رقاقت تشبه الوردة المتفتحة وبداخلها جسم لامع متعدد الأوجه يتخذ شكل جوهرة سداسية الشكل. يقع البرج فى خليج دبي التجارى ويتكون من ١٠٨ طابق بها مكاتب مصممة على أحدث مستوى، وشقق فندقية خمس نجوم، ومركز تجارى متميز لتسوق الصقوة، بالإضافة إلى أنه يحتوى على أول صالون لأنشطة الاستجمام يلامس السحاب بأعلى طابق على مستوى العالم.



دور الشركة في المسؤولية الاجتماعية...



دورة تأهيل طلبة كليات الهندسة إلى سوق العمل

في احتفالية رائعة لليوم الختامي لدورة تأهيل طلبة كليات الهندسة لسوق العمل



المطلوبة لسوق العمل وكذلك تدريبهم على أحدث البرامج الجديدة في المجالين الإنشائي والمعماري حتى يتمكنوا من ربط الدراسة النظرية بالجامعة بالتطبيق العملي لمواجهة تحديات سوق العمل، كما تضمن التدريب زيارة إلى موقع مشروع مدينتي بالقاهرة الجديدة ليتعرفوا على مراحل التنفيذ المختلفة داخل المشروعات.

وفي ختام الحفل قام كل من المهندسين/ سامي عبد القوى وعمرو علوية والدكتورة/ هادية الحناوي بتبادل درع الشركة ودرع الكلية تقديراً منهم على المجهود المبذول خلال الدورة التدريبية.

وبحضور كل من د/ هادية الحناوي (عميد كلية الهندسة جامعة عين شمس)، والسيد المهندس/ سامي عبد القوى، م/ عمرو علوية، د/ نيفين عبد الخالق، م/ يوسف حسام، أ/ حامد درويش، أ/ هويدا عبد الفضيل، م/ كمال شوقي، م/ أحمد عيسوي، م/ حموده يوسف.

تم خلالها توزيع شهادات التقدير على الطلبة المتميزين خلال الدورة تقديراً لهم من جماعة المهندسين الاستشاريين.

كما قامت د/ هادية الحناوي بتوزيع شهادات التقدير على المهندسين العاملين بالشركة تقديراً منها على المجهود الرائع المبذول خلال الدورة والتنظيم الذي نال رضا الجميع، وقد تضمنت هذه الدورة محاضرات تدريبية لعدد ٨٠ طالباً وطالبة من طلبة القسمين الإنشائي والمعماري لإكساب طلبة كلية الهندسة المهارات الفنية والتقنية

مكاتب وفروع ECG

المقر الرئيسي – القاهرة – جمهورية مصر العربية
تليفون ٤٧٤٠ ٢٢٧٤ (٢) ٢٠+
فاكس ٤٧٤٨ ٢٢٧٤ (٢) ٢٠+
بريد الكتروني ecg@ecgsa.com

الإسكندرية – جمهورية مصر العربية
تليفون ٤٢٧٧٤١٤ (٣) ٢٠+
فاكس ١٢٨٩ ٤٢٧ (٣) ٢٠+
بريد الكتروني ecg-alex@ecgsa.com

دبي – الإمارات العربية المتحدة
تليفون ٤٢٢٩ ٣٤٣ (٤) ٩٧١+
فاكس ٦٢٢٩ ٣٤٣ (٤) ٩٧١+
بريد الكتروني ecg-dubai@ecgsa.com

ابوظبي – الإمارات العربية المتحدة
تليفون ٨٠٠٧ ٦٧٢ (٢) ٩٧١+
فاكس ٨٠١٢ ٦٧٢ (٢) ٩٧١+
بريد الكتروني ecg-abudhabi@ecgsa.com

الدوحة – قطر
تليفون ٧٧٧١ ٤٣٥ ٩٧٤+
فاكس ٧٧٧١ ٤٣٦ ٩٧٤+
بريد الكتروني ecg-qatar@ecgsa.com

الخرطوم – جمهورية السودان
تليفون ٤١٣٢٢ ٨٣٧ (١) ٢٤٩+
فاكس ٤١٦٢٢ ٨٣٧ (١) ٢٤٩+
بريد الكتروني ecg-sudan@ecgsa.com

القيادة نحو المستقبل نشرة دورية تقوم جماعة المهندسين الاستشاريين بإصدارها.

حتى السفارات – بلوك ١٠ – مبنى ٢ – مدينة نصر – القاهرة
ص. ب. ١١٦٧ القاهرة ١١٥١١ مصر.

لا يجوز إعادة طبع أي جزء من هذه النشرة الدورية بأى شكل دون موافقة مكتوبة من جماعة المهندسين الاستشاريين.

www.ecgsa.com